

MAJ 05/07/21

# Le Bilan d'orientation Jeunes

## PRÉSENTATION

**DWD conseil**

23 rue Henri Béthouart 62180 AIRON SAINT VAAST - Téléphone 06 26 69 14 36 – delphinedelannoy@dwdconseil.fr

Déclaration d'activité enregistrée sous le n° 32620315962 auprès du préfet de région HAUTS-DE-FRANCE -

Cet enregistrement ne vaut pas agrément de l'Etat - SIRET : 881 065 387 00014

## Votre situation

Vous vous posez des questions...



### D'orientation ?

- Que faire après le bac ?
- Quelle finalité pour vos études ?
- Quels domaines et quelles fonctions ?
- Quels parcours et quelles écoles ?



### De réorientation ?

- Quelle alternative par rapport à votre projet initial ?
- Mieux vous connaître, découvrir ce que vous voulez réellement ?
- Besoin de redonner du sens à votre parcours ?



### De parcours professionnalisant ?

- Comment trouver une formation professionnelle ?
- Quelles sont les débouchés ?
- Comment vous préparer à l'alternance (contrat d'apprentissage et contrat de professionnalisation) ?

## Le bilan d'orientation va vous aider

### Orientation



Bien se connaître pour choisir la bonne orientation scolaire, **prendre conscience de ses atouts** pour les valoriser dans son futur parcours professionnel sont les objectifs du bilan d'orientation.

Nous allons alors réaliser une investigation approfondie de **recherches métiers** en adéquation avec vos centres d'intérêts professionnels, personnels, vos valeurs et vos motivations.

En étant amené à vous poser les bonnes questions autour de votre orientation scolaire et à **définir un projet professionnel**, vous allez développer une motivation accrue et une envie d'avancer dans votre projet, percevant avec plus de précision quelle pourra être **votre place dans le monde du travail**.

### Réorientation



Pendant vos études, vous pouvez être confronté à des situations qui nécessitent de faire un bilan d'orientation.

Cela peut être à la suite d'une perte de confiance, un échec ou à un mauvais choix d'orientation, vous souhaitez alors **réfléchir aux chemins possibles pour définir une nouvelle voie**.

Développer la connaissance et l'estime de soi va avoir une influence primordiale sur votre bien-être psychologique et votre réussite scolaire. Nous allons alors travailler pour vous permettre de trouver **une formation et un métier en cohérence avec votre personnalité et vos compétences**.

### Parcours professionnalisant



Vous donner **une formation mieux adaptée au marché de l'emploi** augmente vos chances de trouver un premier job.

L'alternance est un système de formation qui est fondé sur une phase pratique et une phase théorique qui alternent. C'est **une véritable passerelle vers l'emploi et l'insertion professionnelle**.

Notre objectif sera de trouver la formation qui vous correspond et de **vous préparer à l'alternance**.

# Les étapes du bilan d'orientation Jeunes

## Séance 1 – 2h00

### Connaissance de soi

Une séance de découverte autour de votre expérience et de vos réalisations, vos motivations, vos qualités et axes de développement mais aussi vos goûts et vos rêves.

## Séance 2 – 1h30

### Découverte des secteurs professionnels

- Identification de votre profil.
- Identification de vos centres d'intérêts.
- Liste de métiers correspondant à votre profil.
- Enquête sur les secteurs et les métiers.

## Séance 3 – 1h30

### Précision du projet d'orientation

Une séance d'analyse et de travail sur les fiches métiers avec interviews de professionnels dans les métiers qui ont été ciblés.

## Séance 4 – 1h00

### Restitution du bilan d'orientation (1h00)

Une séance de restitution du bilan d'orientation en votre présence et celle d'un parent si vous êtes mineur.

## Le rythme des séances

Le bilan d'orientation comprend **des phases d'entretiens en face à face** qui vous guident dans votre réflexion personnelle, vos recherches et la mise en œuvre de vos actions.

**Des phases de travail personnel** peuvent vous être proposées entre chaque entretien.

Chaque séance d'entretien est séparée de la suivante par **un délai de 8 à 15 jours** afin de vous laisser le temps de réaliser le travail proposé et vous permettre de mûrir votre réflexion.

Un bilan d'orientation se déroule en moyenne sur une période de **1,5 mois**.

## Les méthodes et outils

Toutes les techniques ou outils mobilisés sont à visée pédagogique.

Leur utilisation fait systématiquement l'objet **d'une présentation et d'un échange préalable**.

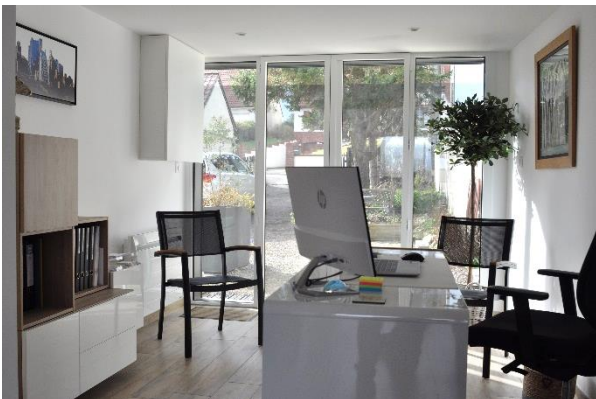
Les outils utilisés sont conçus non pas comme une fin mais comme **un élément d'aide à l'analyse**.

Pour vous accompagner, nous vous proposons différentes modalités : **en présentiel dans nos locaux, à distance par visioconférence, ou un mixte des deux**.



### En présentiel

Nous vous accueillons dans un espace confortable et dédié garantissant le calme et la confidentialité nécessaire aux entretiens en face à face.





## Mise à disposition d'un espace personnel sur internet

Grâce au site internet de DWD Conseil, nous mettons à votre disposition un Espace Personnel où vous trouverez des ressources personnalisées pour mener à bien vos recherches. Vous pourrez y accéder à tout moment, depuis votre ordinateur, une tablette ou encore votre smartphone. En plus des fiches outils, vous y trouverez des informations sur les métiers et le marché du travail.



## La phase de test

Votre consultante utilise le test d'intérêts professionnels développé par Central Test.



Ce test est un outil d'aide à la décision qui vous permettra de trouver l'orientation la plus adaptée à votre personnalité et à vos qualités.



## La synthèse du bilan

Lors de l'entretien de finalisation, nous vous remettons un dossier complet du bilan reprenant les résultats des tests et les conclusions des 4 entretiens.

Ce dossier sera partagé avec l'un de vos parents si vous êtes mineur, il présentera vos atouts pour le(s) métier(s) choisi(s), les points clés qui favoriseront votre réussite professionnelle et les parcours d'études possibles : choix des vœux Parcoursup, établissements, écoles, spécialités... ou autres besoins identifiés.

## Nos engagements

Nous sommes soumis à la **confidentialité** des échanges, du contenu de la synthèse et au **secret professionnel**.

Nous sollicitons  **votre consentement**, par exemple dans l'utilisation des outils disponibles, et respectons une stricte **neutralité** dans les échanges et dans l'orientation que vous souhaitez donner à votre projet.

Nous utilisons des **méthodes et techniques fiables** pour réaliser des bilans d'orientation, et nous nous tenons informés des évolutions : mise à jour de nos méthodes, nos outils et notre connaissance de l'environnement socio-économique.

Nous nous donnons la possibilité de refuser les missions d'accompagnement qui sortiraient de notre domaine de compétences ou d'éthique, nous ne réalisons ni psychothérapie, ni spiritualité. Dans ce cas, nous nous engageons lors du premier entretien à vous orienter vers des professionnels adaptés.

Nous **adaptons le planning** des entretiens en fonction de vos contraintes.

Nous tenons compte de vos commentaires tout au long du bilan pour adapter notre méthode à vos besoins.

Deux **questionnaires de satisfaction** vous seront envoyés : un à l'issue du bilan et un autre 6 mois après, au moment de l'entretien de suivi (questionnaire en ligne).

## Vos engagements

Le bénéficiaire réalise une action d'accompagnement sur la base du **volontariat**. Aucune action ne sera réalisée sans son consentement.

Le bénéficiaire doit **respecter le règlement intérieur** remis par l'organisme de formation et qui est affiché dans le bureau.

Le bénéficiaire est soumis à des obligations de présence en accompagnement. À ce titre, il s'engage à signer une feuille d'émargement et à signaler toute absence ou retard.

**L'assiduité et l'implication** sont les clés de la réussite de cet accompagnement.

# Le Curriculum Vitae de votre consultante

## Delphine Delannoy-Wattel



### *En quelques mots*

---

Issue d'une formation universitaire généraliste, j'ai découvert les ressources humaines à l'occasion de ma première expérience professionnelle, un véritable coup de foudre et cela fait maintenant 25 ans que cela dure. Ma carrière professionnelle a été riche et diversifiée, dans des environnements variés : l'enseignement pendant mes études, le bâtiment, la grande distribution, un organisme institutionnel de formation, l'industrie et enfin la création d'entreprise. Le fil rouge pendant ces années a toujours été l'accompagnement humain. Je me suis toujours attachée à comprendre les besoins de chacun, formaliser leur montée en compétences et construire leur parcours professionnel.

**Mon objectif** : lever les freins, redonner confiance et révéler les talents !

**Mes forces** : bienveillance, écoute, méthode et ténacité.

### *Mes compétences clés*

---

- **Le coaching** : accompagnement personnalisé cherchant à découvrir et à faire évoluer les compétences d'un individu, de manière à répondre à ses besoins personnels et professionnels en fonction d'objectifs précis.
- **L'ingénierie de formation** : conception et déclinaison de dispositifs de formation en optimisant les budgets (recherche de financements) et animation de sessions.
- **Le management transversal** : capacité à mettre du lien entre les différents acteurs de l'entreprise afin d'atteindre un objectif commun.
- **Le recrutement** : réalisation et suivi du processus de recrutement, de la recherche de candidats jusqu'à leur intégration dans l'entreprise.



## ***Mon expérience professionnelle***

---

### **Créatrice d'entreprise : DWD Conseil (2020) – organisme de formation**

Offre de service autour de 3 axes : le bilan de compétences, le bilan d'orientation jeunes et les prestations de formation/coaching.

### **Chargée de Ressources Humaines, Conseillère formation, Responsable formation, Chargée de formation (1996 – 2019)**

Evaluation des besoins de l'entreprise en fonction de sa stratégie afin de définir la politique de formation.

Conception, réalisation et financement de projets de formation spécifiques.

Coordination des actions de formation internes et externes et évaluation des résultats.

Accompagnement des collaborateurs de l'entreprise dans le développement de leurs compétences, dans le cadre du Lean Management : rendre chacun autonome dans le suivi de son plan de développement individuel en coachant sur le terrain.

### **Chargée d'enseignement au sein de l'Afpi - Association de formation professionnelle de l'industrie (2020 – 2021)**

Elaboration de cours et intervention auprès d'apprentis préparant un Bachelor en Ressources Humaines (Histoire de la fonction RH, formation professionnelle, GPEC, anglais professionnel, accompagnement rapport, etc.).

## ***Ma formation***

---

- 1995**    Maîtrise de Lettres Modernes, Université Lille 3
- 1990**    BTS Secrétariat trilingue, Lycée Condorcet, Lens
- 1988**    Deug de Lettres Modernes, Université La Sorbonne, Paris IV
- 1985**    Classe préparatoire Hypokhâgne – Lettres, Lycée Louis-Le-Grand, Paris

## ***Quelques infos supplémentaires***

---

Je suis mariée à un ancien DRH, qui comme moi a eu un parcours professionnel très diversifié : comptable, contrôleur de gestion, Directeur des Ressources Humaines, Chief Operating Officer et Responsable d'audit.

Nous avons un fils qui poursuit ses études de bio ingénieur en Belgique.

J'ai vécu 3 ans en Angleterre, ce qui me permet d'avoir un Anglais courant et opérationnel.

La lecture et la musique sont indispensables à mon équilibre, tout comme la nature et les animaux.

## Notre tarif

### Bilan d'orientation Jeunes

Prérequis	Aucun
<b>Durée totale</b>	<b>6h00</b>
Nombre d'entretiens	4
<b>Tarif*</b>	<b>500 €</b>

*\*TVA non applicable en application de l'article 293 B du Code Général des Impôts*

## Les informations pratiques

### Accessibilité aux situations de handicap

Pour toutes nos prestations, nous réalisons une étude préalable pour vérifier la possibilité de réalisation de votre demande :

- le choix du local,
- les modalités pédagogiques,
- l'animation des entretiens en fonction de la situation de handicap annoncée,
- le soutien de partenaires spécialisés.



Notre démarche est de mieux prendre en compte vos besoins, permettre de construire des aménagements, être à votre écoute et vous donner la possibilité de suivre votre accompagnement dans des conditions optimales.

Pour les personnes en situation de handicap, merci de nous contacter (un document spécifique vous sera transmis).

### Contact

**Delphine Delannoy-Wattel**



**06 26 69 14 36**



[delphinedelannoy@dwdconseil.fr](mailto:delphinedelannoy@dwdconseil.fr)



[www.dwdconseil.fr](http://www.dwdconseil.fr)

### Horaires

Du lundi au samedi matin.

De 9h à 18h, sur rendez-vous uniquement.

## Localisation

**23 rue Henri Béthouart – 62180 Airon-Saint-Vaast**

En voiture, par l'**A16**, sortie n°25 (BERCK – ARRAS).

Vous avez accès à un **parking privatif** devant le bureau.



- Montreuil-Sur-Mer : 15 mn
- Berck-Sur-Mer : 15 mn
- Etaples : 15 mn
- Le Touquet : 20 mn
- Hesdin : 25 mn
- Abbeville : 30 mn
- Boulogne-Sur-Mer : 35 mn

